

SITUACIÓN DEFICIENCIAS DETERMINADA PREVIO DURANTE POSTERIOR

DEPARTAMENTO:	Alta Verapaz	MUNICIPIO:	Cobán
NOMBRE DEL ESTABLECIMIENTO:	E. O. R. M. " Comunidad Nueva Pacquiul"	DIRECCIÓN DEL ESTABLECIMIENTO:	Comunidad Nueva Pacquiul
CÓDIGO DEL ESTABLECIMIENTO:	1601-0357-43	FECHA:	13 de mayo de ,2,024



Foto 1: Laminas faltantes en el corredor de la escuela.

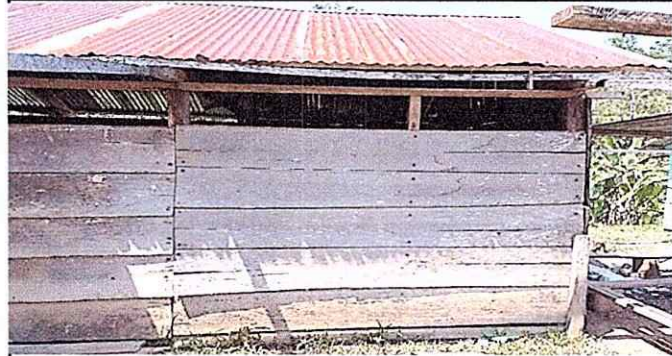


Foto 2: Laminas picadas, quebradas y con agujeros.



Foto 3: Paredes de la escuela picadas, quebradas, con agujeros y partes faltantes que ya se cayeron.

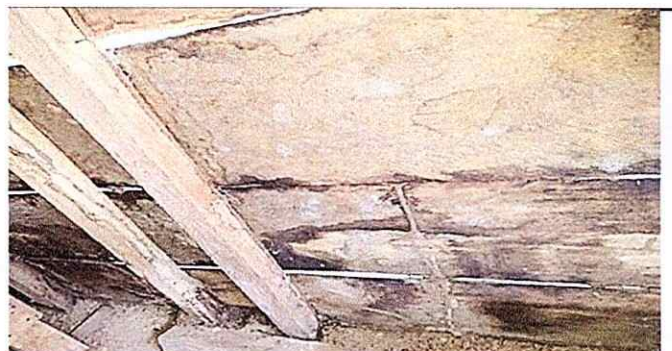


Foto 4: Paredes en mal estado.

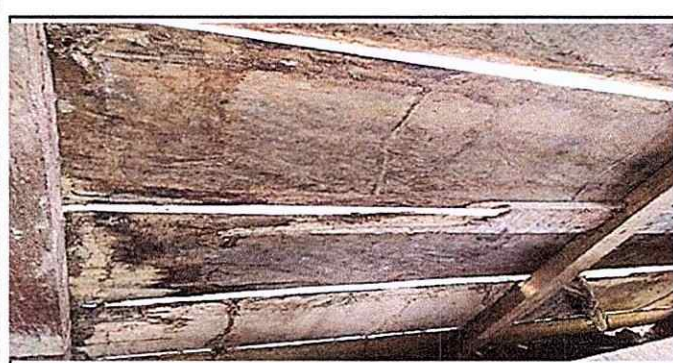
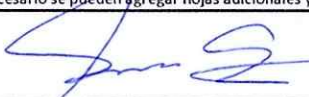


Foto 5: Paredes con grietas



Foto 6: Postes de las paredes picados.

Observación: Si es necesario se pueden agregar hojas adicionales y actualizar el número de hojas.


Firma y sello del Presidente de la OPF


Firma y Sello Director Centro Educativo Público